

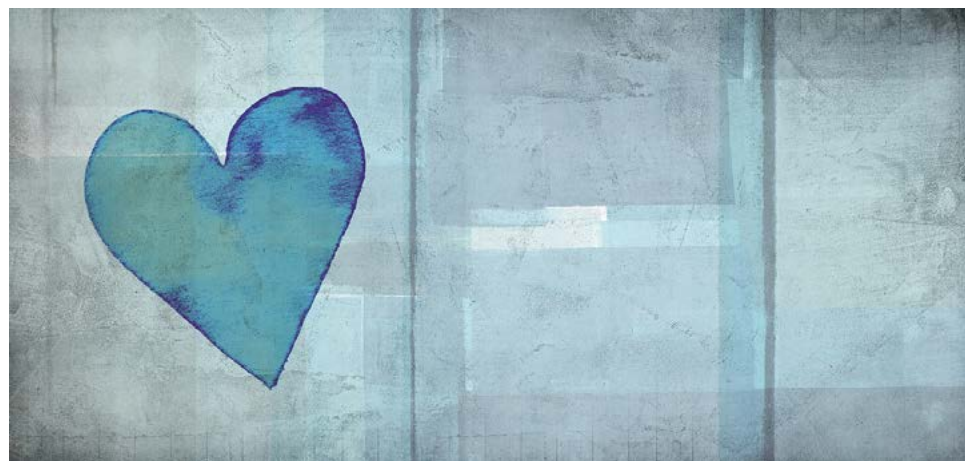
collection: WATERCOLOR / subject: EASY



zoom



NEWCEA1701



NEWCEA1702



N.O.W. Srl - edizioni made in italy / Via Cellini, 16 - 20129 Milano / tel +39 02 54120998 / now@now-edizioni.com / www.now-edizioni.com

caratteristiche prodotto / *product characteristics*

I nostri supporti di stampa / *our print media*

Per la realizzazione delle nostre **carte da parati d'autore** utilizziamo unicamente inchiostri, tecnologie e supporti di **prima qualità** per garantire un **prodotto di eccellenza** e duraturo nel tempo.

*To create our **original wallpapers**, we use exclusively **high quality** inks, technologies and supports to offer first-class and **long-lasting products**.*

lavabile e facile da applicare
washable and easy to apply

uso / application
interno
interior design

materiale / material
vinile su carta
paper backed vinyl

resistenza alla trazione / tensile strength
MD 4.0 Kgf/cm TD 2.0 Kgf/cm

peso / weight
300 gr/m2

resistenza al fuoco / fire performance
Classificazione europea
Euro classification
EN 13501-1:2007-B-s2,d0

resistenza allo strappo / tear strength
MD 800 mN (average) TD 695 mN (average)

resistenza alla luce / lightfastness

BSEN20105: grado minimo 6
BSEN20105: minimum grade 6

altezza max fascia / sheet max height
126 cm

resistenza all'urto / impact resistance
EN259: pass

Gli inchiostri / *inks*

Utilizziamo tecnologia di **stampa Latex** dotata di inchiostri a base acqua **sostenibili**, inodore e certificati per l'applicazione in interno.

*We use the **Latex printing** technology with water-based **sustainable** inks, odourless and certified for application indoor.*



La combinazione tra il supporto di stampa completamente privo di metalli pesanti, abbinata agli **inchiostri ecocompatibili**, soddisfa tutti i criteri correlati alla salute umana e ne permette l'utilizzo per la decorazione in ospedali, scuole e ristoranti.

*The combination of the printing support completely free of heavy metals, with **environment-friendly inks**, satisfies all criteria connected to human health and enables its use for internal decoration of hospitals, schools and restaurants.*



caratteristiche tecniche carta / *specifications paper*

caratteristiche / benefici:	applicazioni:
tempi di asciugatura rapidi supporto in carta ottima riproduzione del colore lavabile facile da applicare	eventi interior design retail rivestimenti murali
compatibilità inchiostro	
eco solvente latex solvente polimerizzazione UV	
proprietà	
peso totale: 300gsm peso PVC: 210 gsm peso substrato: 90gsm tipo di substrato: carta formulazione del PVC: F16 spessore: 0,41mm resistenza alla luce BSEN20105: grado minimo 6 reazione al fuoco: Euro classification EN 13501-1:2007-B-s2,d0 resistenza all'urto EN259: pass	
resistenza alla trazione	resistenza allo strappo
MD 4.0 Kgf/cm TD 2.0 Kgf/cm	MD 800 mN (average)TD 695 mN(average)

featureS / benefits:	applications:
fast drying times paper backed enhanced colour reproduction washable easy to apply	events interior design retail wall coverings / murals
ink compatibility	
eco solvent latex solvent UV-curable	
properties	
total weight: 300gsm PVC weight: 210 gsm substrate weight: 90gsm substrate type: paper PVC formulation: F16 thickness: 0,41mm lightfastness BSEN20105: minimum grade 6 fire performance: Euro classification EN 13501-1:2007-B-s2,d0	
tensile strength	tear strength
MD 4.0 Kgf/cm TD 2.0 Kgf/cm	MD 800 mN (average)TD 695 mN(average)

DUNE



Un'intensa finitura che presenta sottili striature in rilievo che corrono verticalmente da una parte all'altra della sua superficie bianca, dando un aspetto organico, ma allo stesso tempo vintage al rivestimento murale. Questa finitura aggiunge un tocco di raffinatezza alle immagini digitali pensate per essere parte integrante di uno spazio pubblico.

A texture-rich finish with fine raised rivulets running vertically across its high-white surface giving an organic, yet somehow vintage look and feel to the wall covering. This finish adds a touch of sophistication to digital images designed to be an integral part of a public space.

JAPON



Una superficie meravigliosamente intrigante con una texture che presenta piccoli graffi in bassorilievo ed aggiunge un tocco di stile e di carattere a grafiche e fotografie artistiche. La sua texture si adatta sia a colori intensi uniformi, che a tonalità vivaci e toni leggeri.

A beautifully intriguing surface with bas-relief flecks of texture that adds a stylish touch of character to graphics and art photography. Its uniform texture allows for consistent depth of colour and it works as well with vibrant hues as it does with subtle tones.

