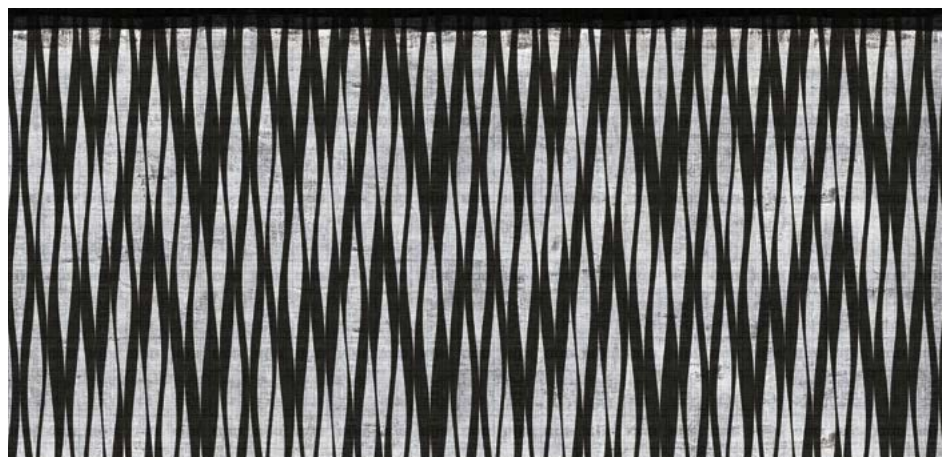


collection: BLACK & WHITE / subject: OPTICAL



zoom



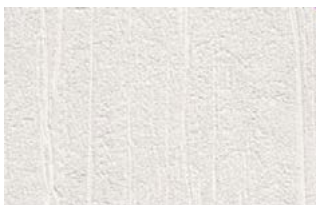
NEBWOP1401



N.O.W. Srl - edizioni made in italy / Via Cellini, 16 - 20129 Milano / tel +39 02 54120998 / now@now-edizioni.com / www.now-edizioni.com

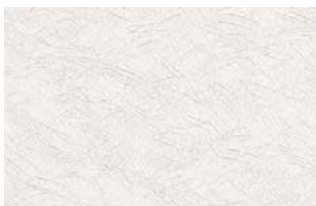
| caratteristiche / benefici:   |  | applicazioni:  |  |
|---|--|--|--|
| tempi di asciugatura rapidi<br>supporto in carta<br>ottima riproduzione del colore<br>lavabile<br>facile da applicare   |  | eventi<br>interior design<br>retail<br>rivestimenti murali |  |
| compatibilità inchiostro  |  |  |  |
| eco solvente<br>latex<br>solvente<br>polimerizzazione UV  |  |  |  |
| proprietà   |  |  |  |
| peso totale: 300gsm<br>peso PVC: 210 gsm<br>peso substrato: 90gsm<br>tipo di substrato: carta<br>formulazione del PVC: F16<br>spessore: 0,41mm<br>resistenza alla luce BSEN20105: grado minimo 6<br>reazione al fuoco: Euro classification EN 13501-1:2007-B-s2,d0<br>resistenza all'urto EN259: pass |  |  |  |
| resistenza alla trazione  |  | resistenza allo strappo                                    |  |
| MD 4.0 Kgf/cm TD 2.0 Kgf/cm   |  | MD 800 mN (average)TD 695 mN(average)                      |  |

#### DUNE



Un'intensa finitura che presenta sottili striature in rilievo che corrono verticalmente da una parte all'altra della sua superficie bianca, dando un aspetto organico, ma allo stesso tempo vintage al rivestimento murale. Questa finitura aggiunge un tocco di raffinatezza alle immagini digitali pensate per essere parte integrante di uno spazio pubblico.

#### JAPON

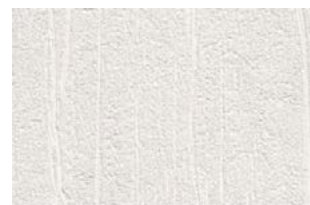


Una superficie meravigliosamente intrigante con una texture che presenta piccoli graffi in bassorilievo ed aggiunge un tocco di stile e di carattere a grafiche e fotografie artistiche. La sua texture si adatta sia a colori intensi uniformi, che a tonalità vivaci e toni leggeri.



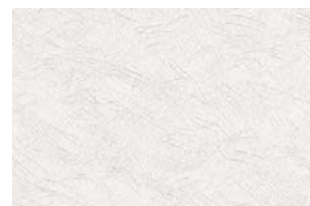
| features / benefits:   |  | applications:  |  |
|--|--|--|--|
| fast drying times<br>paper backed<br>enhanced colour reproduction<br>washable<br>easy to apply   |  | events<br>interior design<br>retail<br>wall coverings / murals |  |
| ink compatibility  |  |  |  |
| eco solvent<br>latex<br>solvent<br>UV-curable  |  |  |  |
| properties   |  |  |  |
| total weight: 300gsm<br>PVC weight: 210 gsm<br>substrate weight: 90gsm<br>substrate type: paper<br>PVC formulation: F16<br>thickness: 0,41mm<br>lightfastness BSEN20105: minimum grade 6<br>fire performance: Euro classification EN 13501-1:2007-B-s2,d0<br>impact resistance EN259: pass |  |  |  |
| tensile strength   |  | tear strength  |  |
| MD 4.0 Kgf/cm TD 2.0 Kgf/cm  |  | MD 800 mN (average)TD 695 mN(average)                          |  |

#### DUNE



A texture-rich finish with fine raised rivulets running vertically across its high-white surface giving an organic, yet somehow vintage look and feel to the wall covering. This finish adds a touch of sophistication to digital images designed to be an integral part of a public space.

#### JAPON



A beautifully intriguing surface with bas-relief flecks of texture that adds a stylish touch of character to graphics and art photography. Its uniform texture allows for consistent depth of colour and it works as well with vibrant hues as it does with subtle tones.